

REPORT

Prehľad o obehu vecí na Špecializovanom trestnom súde SR

Obsah: Obeh vecí na Špecializovanom trestnom súde (ŠTS SR) - bez obžívlych

Periodicita: mesačná

Zdroj dát: štatistický výkaz V (MS SR) 10-12

Spracoval: Analytické centrum MS SR

Sledované obdobie: 01/2018 - 12/2018

Dáta vygenerované: 15.2.2019 9:23:18

Reporty sú výsledkom rámcového projektu Analytického centra MS SR, jedným z cieľov ktorého bola elektronizácia zberu štatistických údajov prostredníctvom Aplikácie pre zber údajov („AZU“). Zverejňované reporty sú v pilotnej fáze a postupne budú vizuálne a obsahovo dopracované. Prípadné požiadavky súvisiace s obsahom nám prosím adresujte prostredníctvom mailovej adresy ac.reporting@justice.sk.

Vysvetlivky:

Vec:	prípád registrovaný na súde.
Obeh:	ročný cyklus vecí na súde od času ich doručenia (nápad) až po vybavenie (nadobudnutie právoplatnosti rozhodnutia) resp. nevybavenie ku koncu sledovaného obdobia (kalendárny rok).
Nápad:	počet došlých vecí na súd v sledovanom období.
Rozhodnuté:	počet rozhodnutých vecí v sledovanom období. Rozhodnutou vecou sa rozumie vec, o ktorej súd rozhodol (bolo vynesené rozhodnutie vo veci samej alebo sa rozhodlo o vybavení veci iným spôsobom), bez ohľadu na to, či sa rozhodnutie k poslednému dňu vykazovaného obdobia stalo právoplatným.
Vybavené:	počet vybavených vecí v sledovanom období. Vybavenou vecou sa rozumie každá vec, ktorej rozhodnutie nadobudlo právoplatnosť.
Nerozhodnuté (stav):	celkový počet zostávajúcich vecí ku koncu sledovaného obdobia, o ktorých ešte nebolo rozhodnuté.
Nevybavené (stav):	celkový počet zostávajúcich vecí ku koncu sledovaného obdobia, ktoré ešte neboli vybavené. (Množina vecí nerozhodnutých alebo rozhodnutých, ktoré ešte nenadobudli právoplatnosť.)
Clearance rate (CR):	ukazovateľ, ktorý vypovedá o rozhodovacej činnosti súdu (schopnosti vysporiadať sa s nápadom). Vyjadruje sa v percentách ako pomer rozhodnutých a došlých vecí (nápad) v sledovanom období.
Nerozhodnuté (zmena):	zmena počtu nerozhodnutých vecí (nárast / pokles) vzhľadom na stav na začiatku sledovaného obdobia (roka.)
Nevybavené (zmena):	zmena počtu nevybavených vecí (nárast / pokles) vzhľadom na stav na začiatku sledovaného obdobia (roka.)
	<i>Poznámka: Vybavené resp. nevybavené veci reflektujú činnosť súdnej sústavy z pohľadu klienta (účastníka konania). O rozhodovacej činnosti jednotlivých súdov (z pohľadu ich výkonnosti) vo väčšej miere vypovedá počet vecí v štruktúre rozhodnuté resp. nerozhodnuté.</i>
Reštančné:	počet vecí, ktoré neboli vybavené v lehote jedného roka od dôjdenia na súd; v trestnoprávnej agende a v agende starostlivosti o maloletých je reštančnou vec, ktorá nebola vybavená v lehote šiestich mesiacov od dôjdenia na súd.
Obžिवlé:	Obživlou vecou sa rozumie vec, ktorá sa do príslušného súdneho registra nezapíše novou spisovou značkou; ide o vec, <ul style="list-style-type: none">• bol zrušený trestný rozkaz, platobný rozkaz alebo európsky platobný rozkaz,• bolo zrušené uznesenie o odmietnutí návrhu na začatie konania,• bolo zrušené rozhodnutím o zastavení konania,• odvolací súd zrušil rozhodnutie súdu prvého stupňa a vec mu vrátil na nové konanie.
Registre:	sledované súdne registre podľa 543/2005 Z. z. (Vyhláška Ministerstva spravodlivosti Slovenskej republiky o Spravovacom a kancelárskom poriadku pre okresné sudy, krajské sudy, Špecializovaný trestný súd a vojenské sudy)
Nápad, rozhodnuté a vybavené veci:	sú vykazované kumulatívne od začiatku sledovaného obdobia (roka) k poslednému vykázanému mesiacu.
Nerozhodnuté a nevybavené veci:	sú vykazované ako stav (zostávajúci počet vecí) k poslednému vykázanému mesiacu.
Nerozhodnuté (zmena) a nevybavené (zmena):	vyjadrujú zmenu od začiatku sledovaného obdobia (roka) vzhľadom na stav k poslednému vykázanému mesiacu.

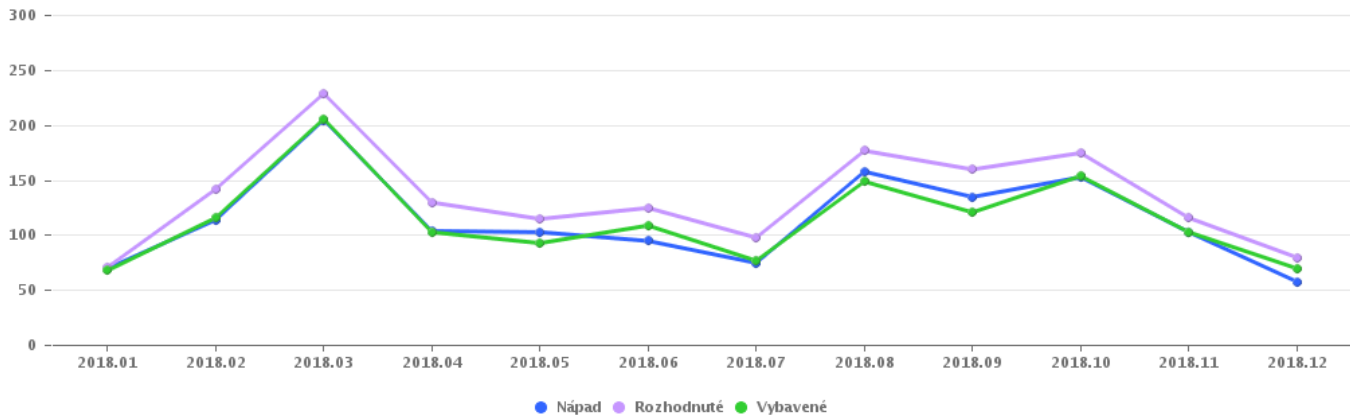
Štruktúra agendy ŠTS SR:

Register
Nt
Ntt
Ont
Tp
T veci

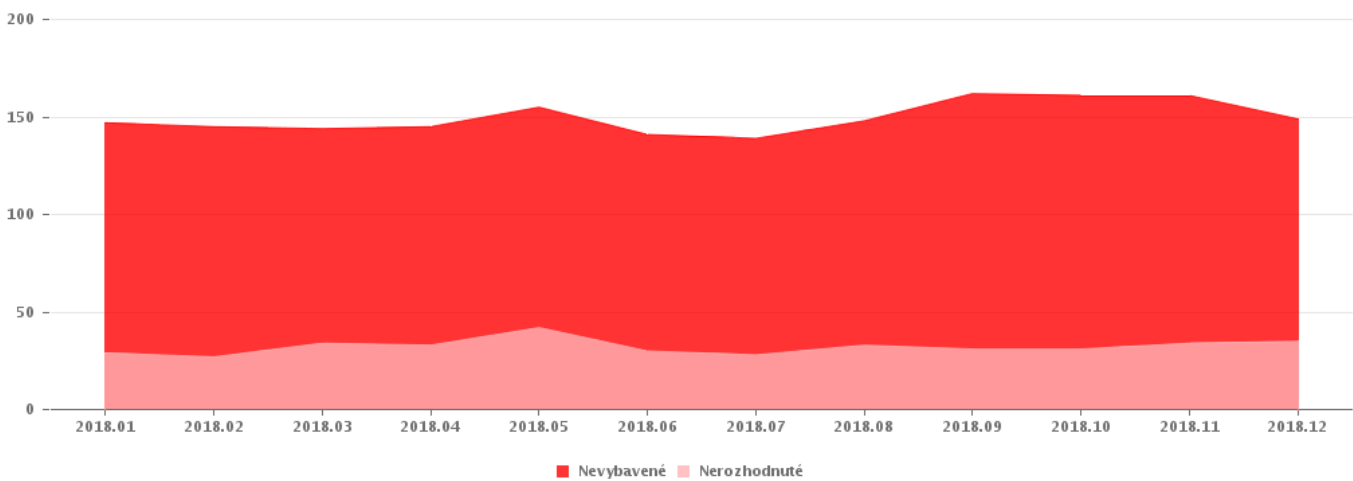
Obeh vecí - Špecializovaný trestný súd

Register	Nápad	Rozhodnuté	Vybavené	Nerozhodnuté (stav)	Nevybavené (stav)	Reštančné (stav)	Reštančné (v odvolac. konaní)	Clearance rate	Nerozhodnuté (zmena)	Nevybavené (zmena)
Nt	12	7	11	4	8	5	3	58,33%	+4	+1
Ntt	872	872	872					100,00%		
Ont	214	214	214	0	0			100,00%	0	0
Tp	100	98	102	1	23	12		98,00%	+1	-2
T vecí	175	427	170	30	118	85	56	244,00%	+5	+5
Spolu:	1 373	1 618	1 369	35	149	102	59	117,84%	+10	+4

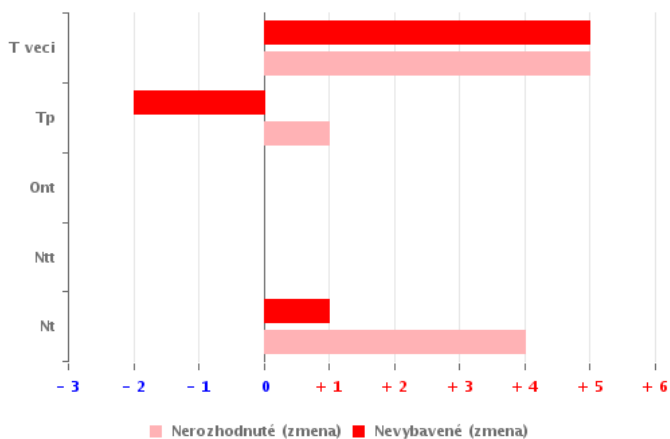
ŠTS - Obeh vecí



ŠTS - Nevybavené, z toho nerozhodnuté



ŠTS - Zmena stavu nerozhodnutých a nevybavených vecí od začiatku roka



ŠTS - Zloženie zostávajúcich nevybavených a nerozhodnutých vecí

